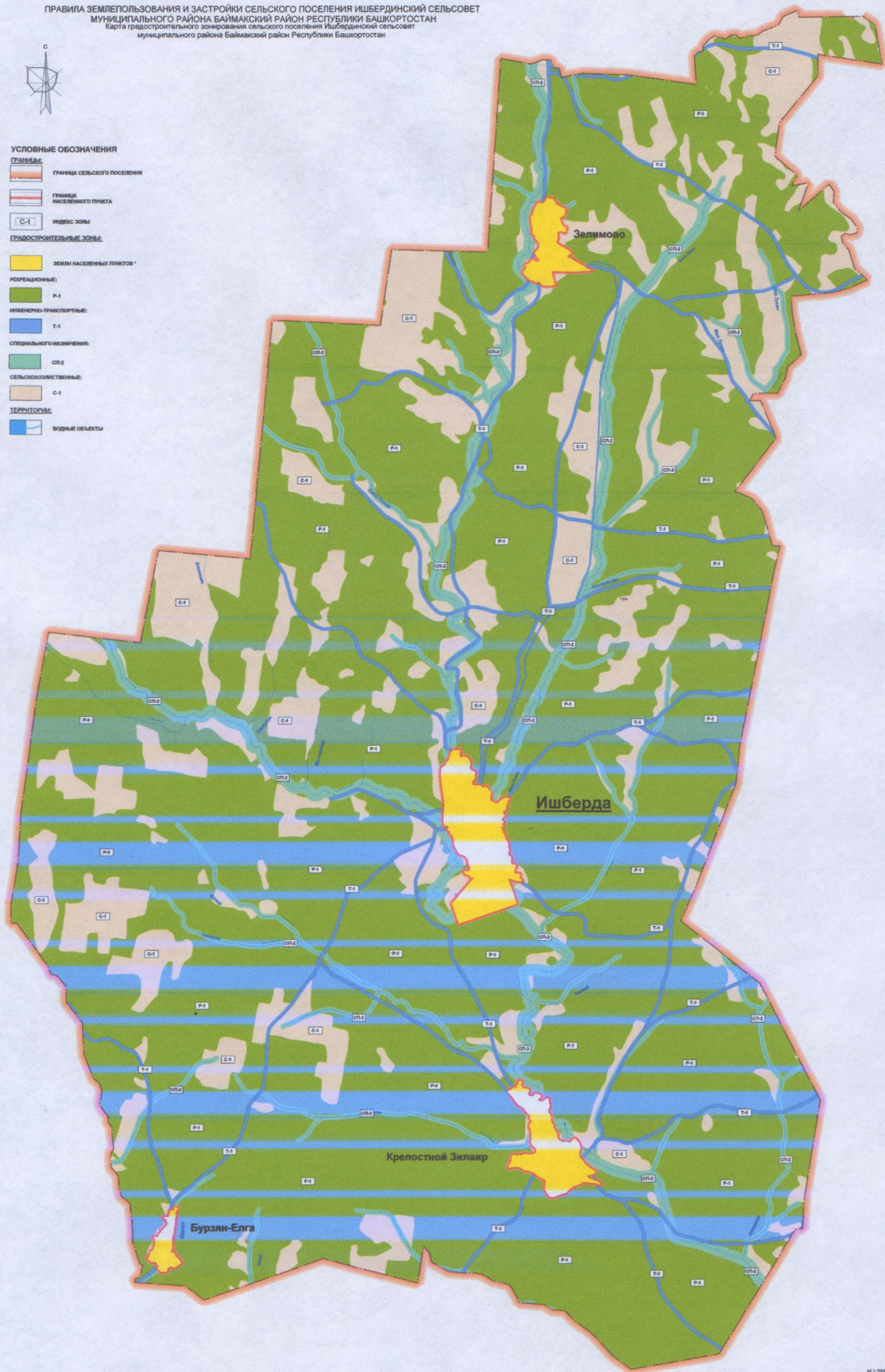


ПРАВИЛА ЗЕМЛЕПОЛЬЗОВАНИЯ И ЗАСТРОЙКИ СЕЛЬСКОГО ПОСЕЛЕНИЯ ИШБЕРДИНСКИЙ СЕЛЬСОВЕТ
 МУНИЦИПАЛЬНОГО РАЙОНА БАЙМАКСКИЙ РАЙОН РЕСПУБЛИКИ БАШКОРТОСТАН
 Карта градостроительного зонирования сельского поселения Ишбердинский сельсовет
 муниципального района Баймакский район Республики Башкортостан



УСЛОВНЫЕ ОБОЗНАЧЕНИЯ

- ГРАНИЦЫ:**
 ГРАНИЦА СЕЛЬСКОГО ПОСЕЛЕНИЯ
 ГРАНИЦА НАСЕЛЕННОГО ПУНКТА
 ИДЕИЧЕСКАЯ ЗОНА
- ГРАДОСТРОИТЕЛЬНЫЕ ЗОНЫ:**
 ЗЕМЛИ НАСЕЛЕННЫХ ПУНКТОВ *
 РЕКРЕАЦИОННЫЕ: Р-1
 ИСХОДИЩНО-ТРАНСПОРТНЫЕ: Т-1
 СПЕЦИАЛЬНОГО НАЗНАЧЕНИЯ: ОП-2
 СЕЛЬСКОХОЗЯЙСТВЕННЫЕ: С-1
 ТЕРРИТОРИИ: ВОДНЫЕ ОБЪЕКТЫ



M 1:20000

032-016-ПЗЗ			
Правила землепользования и застройки сельского поселения Ишбердинский сельсовет муниципального района Баймакский район Республики Башкортостан			
Муниципальный совет			
Год	Лист	Формат	Дата
2009	2	A3	10

* Земли населенных пунктов и территории населенных пунктов поделены на кварталы по листам 1, 2, 3, 10